

Recomposição social e valores

**João Ferreira de
Almeida**

Com a colaboração (preciosa) de
Rui Brites e Tiago Lapa

V Congresso Português de Sociologia

RECOMPOSIÇÕES SOCIOPROFISSIONAIS NA UNIÃO EUROPEIA, 1986-2002 (EM PERCENTAGENS)

		Classes sociais (indicador socioprofissional)								
		Empresários, Dirigentes e Profissionais Liberais			Profissionais Técnicos e de Enquadramento			EDL + PTE		
		HM	H	M	HM	H	M	HM	H	M
2002	Portugal	14,1	9,9	4,2	13,2	5,5	7,6	27,3	15,4	11,8
	EU 15 (s/ Áustria e França)	14,5	10,0	4,5	24,0	10,8	13,3	38,5	20,8	17,8
	Espanha	9,0	5,8	3,2	18,4	9,9	8,5	27,4	15,7	11,7
1986	Portugal	4,6	3,8	0,8	7,1	3,1	4,0	11,7	6,9	4,8
	EU 12	8,1	6,5	1,6	14,5	8,1	6,4	22,6	14,6	8,0
	Espanha	5,0	4,4	0,6	7,8	4,5	3,3	12,8	8,9	3,9

Fontes:

Costa, A. F., Mauritti, R., Martins, S. C., Machado, F. L. e Almeida, J. F. (2000), "Classes sociais na Europa" em *Sociologia, Problemas e Práticas*, 34

European Social Survey, 2002

		Trabalhadores Independentes		
		HM	H	M
2002	Portugal	8,5	3,5	5,1
	EU 15 (s/ Áustria e França)	6,6	3,7	2,9
	Espanha	9,6	5,4	4,1
1986	Portugal	26,9	14,2	12,7
	EU 12	11,7	7,1	4,6
	Espanha	25,3	16,6	8,7

Fontes:

Costa, A. F., Mauritti, R., Martins, S. C., Machado, F. L. e Almeida, J. F. (2000), "Classes sociais na Europa" em *Sociologia, Problemas e Práticas*, 34

European Social Survey, 2002

		Empregados Executantes		
		HM	H	M
2002	Portugal	30,5	8,2	22,4
	EU 15 (s/ Áustria e França)	30,9	8,4	22,5
	Espanha	27,3	7,2	20,1
1986	Portugal	26,3	12,6	13,7
	EU 12	34,2	12,9	21,3
	Espanha	27,2	14,4	12,8

Fontes:

Costa, A. F., Mauritti, R., Martins, S. C., Machado, F. L. e Almeida, J. F. (2000), "Classes sociais na Europa" em *Sociologia, Problemas e Práticas*, 34

European Social Survey, 2002

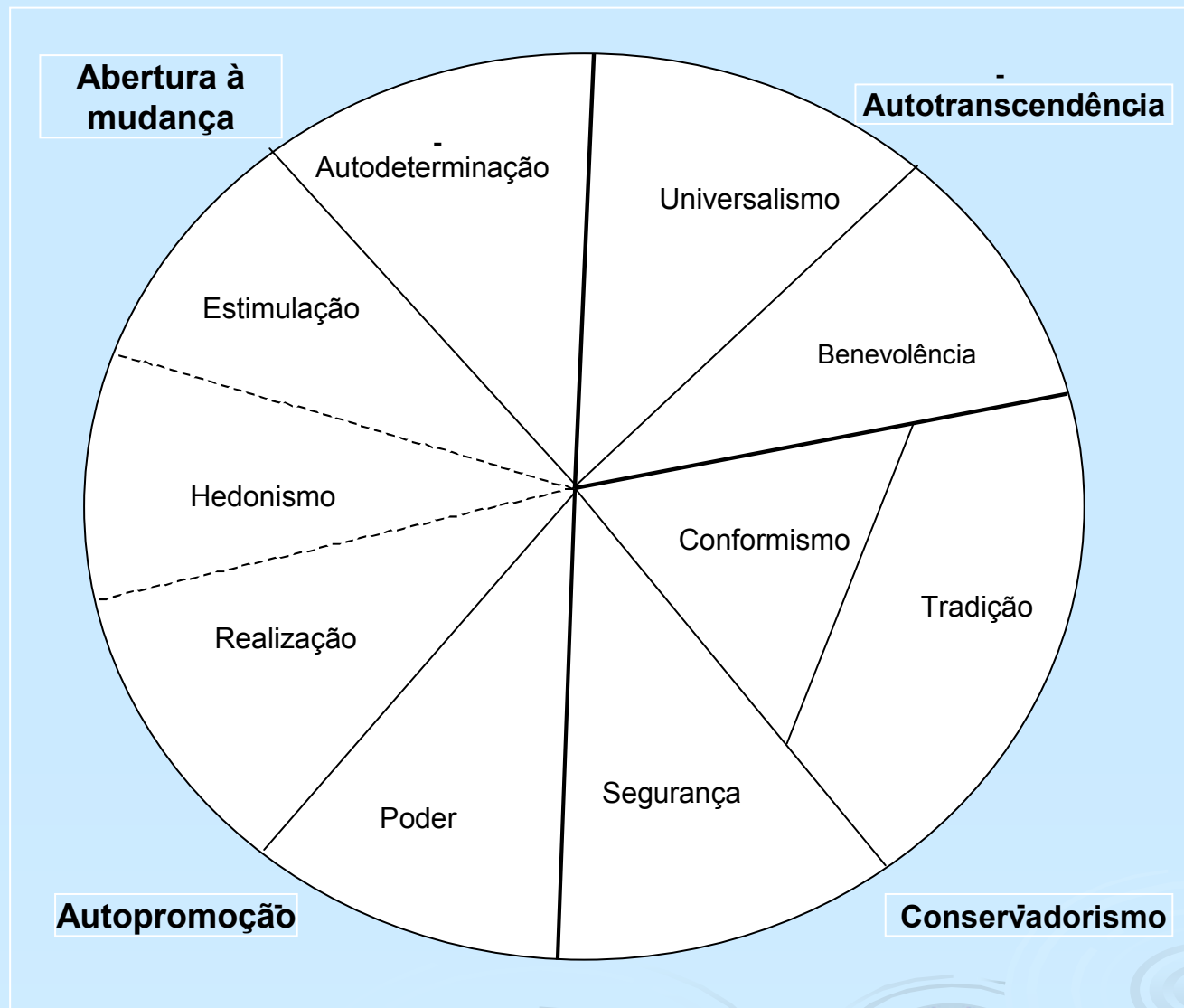
		Operários Industriais		
		HM	H	M
2002	Portugal	33,7	20,8	12,9
	EU 15 (s/ Áustria e França)	24,0	17,6	6,4
	Espanha	35,7	26,0	9,8
1986	Portugal	35,2	26,6	8,6
	EU 12	31,5	26,5	5,0
	Espanha	34,7	30,8	3,9

Fontes:

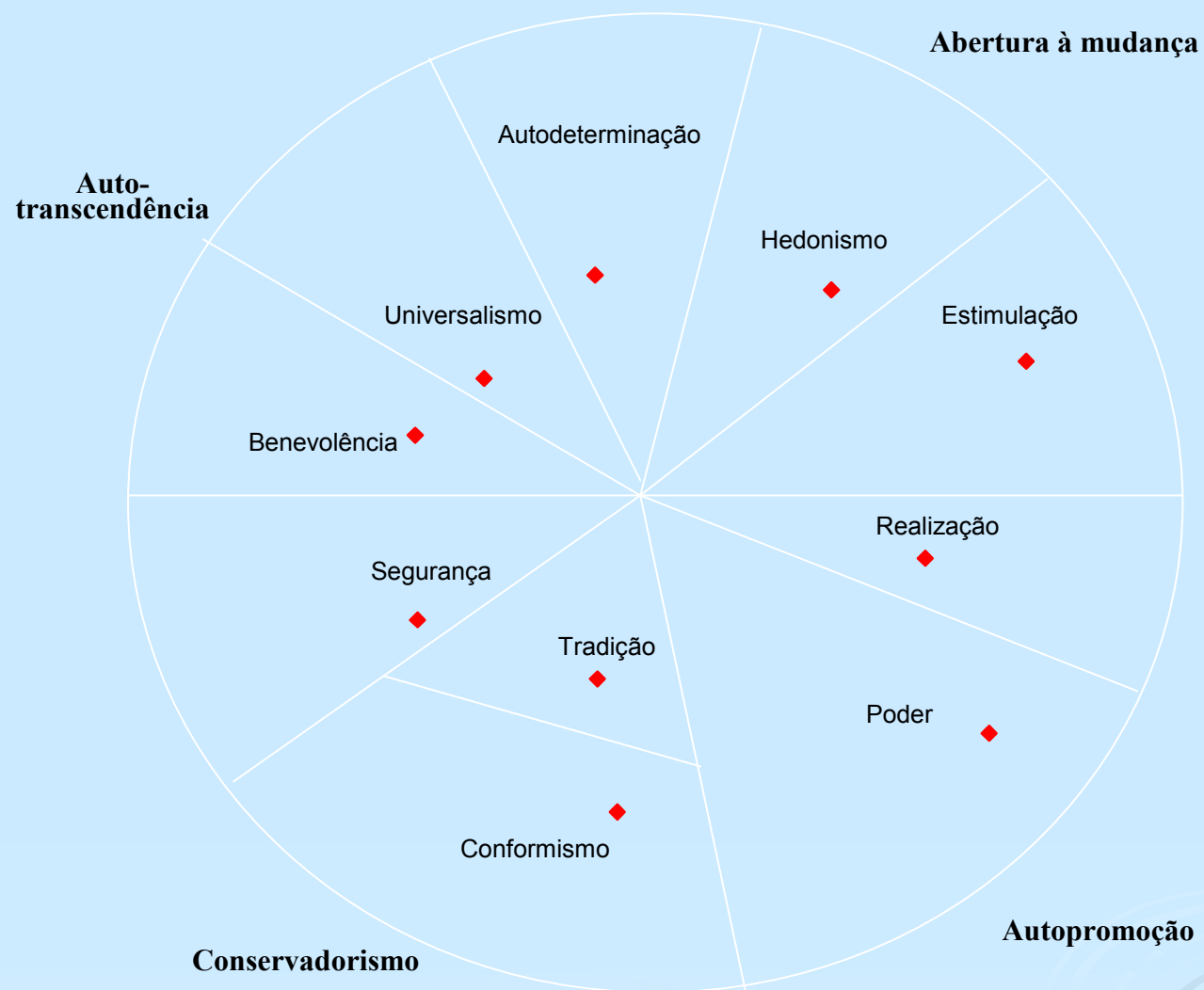
Costa, A. F., Mauritti, R., Martins, S. C., Machado, F. L. e Almeida, J. F. (2000), "Classes sociais na Europa" em *Sociologia, Problemas e Práticas*, 34

European Social Survey, 2002

**Modelo teórico das relações entre os 10 tipos de valores motivacionais,
segundo Schwartz**



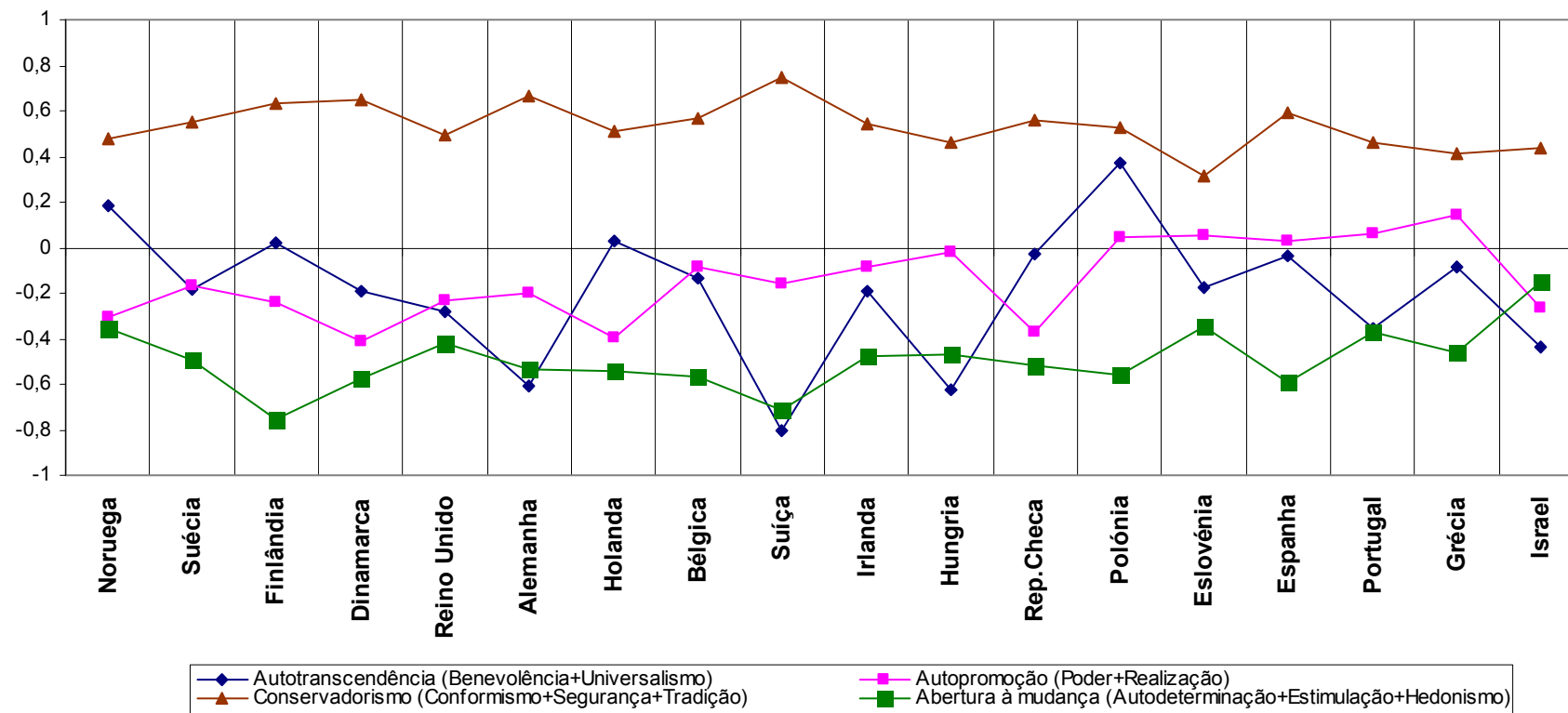
ESS-European Social Survey
Tipologia de valores motivacionais básicos proposta por Schwartz**
Análise multidimensional*: resultados dos 18 países



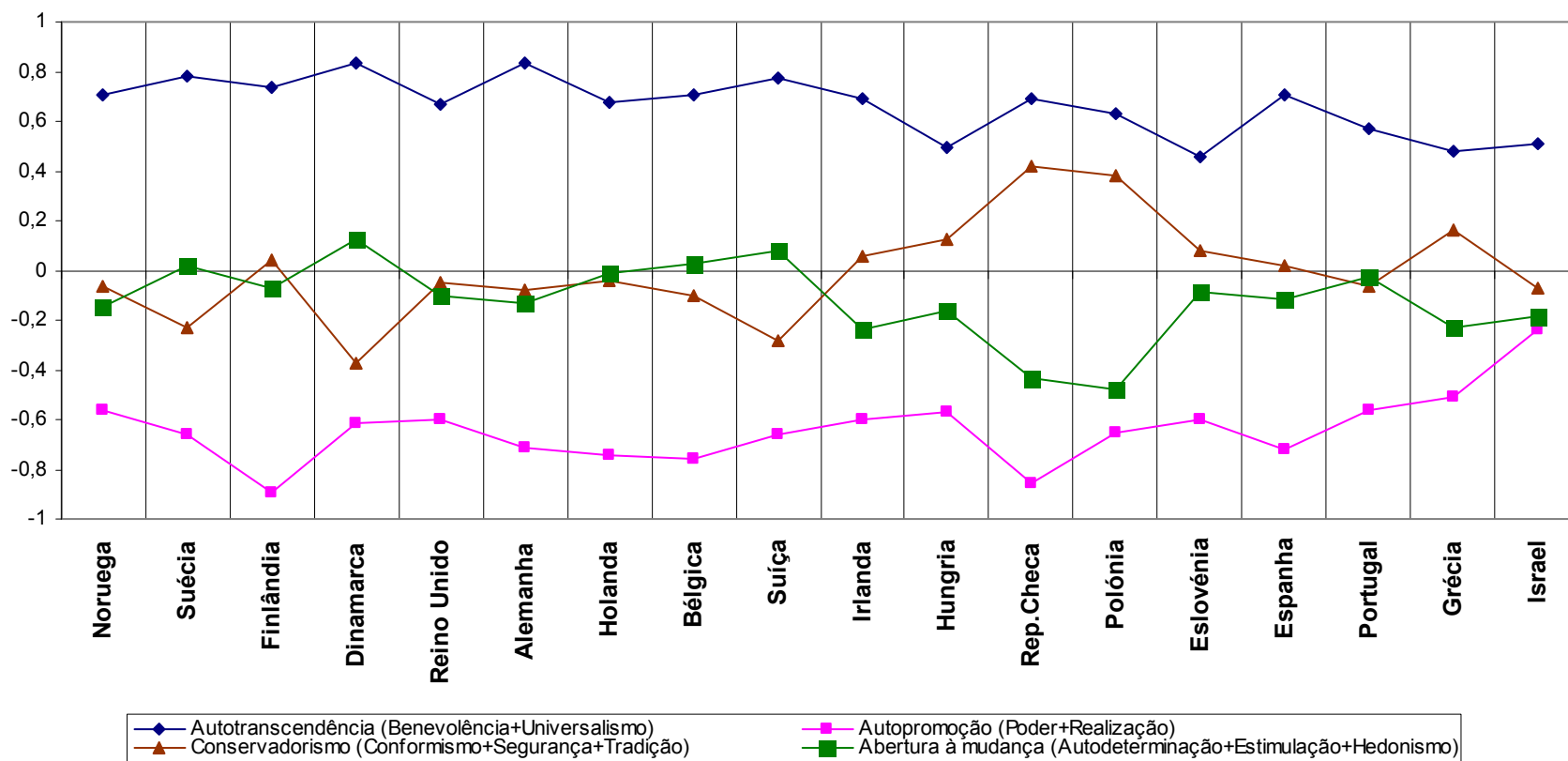
*Multidimensional Scaling (PROXSCAL)/SPSS®

** Coeficiente de congruência de Tucker = 0,9794

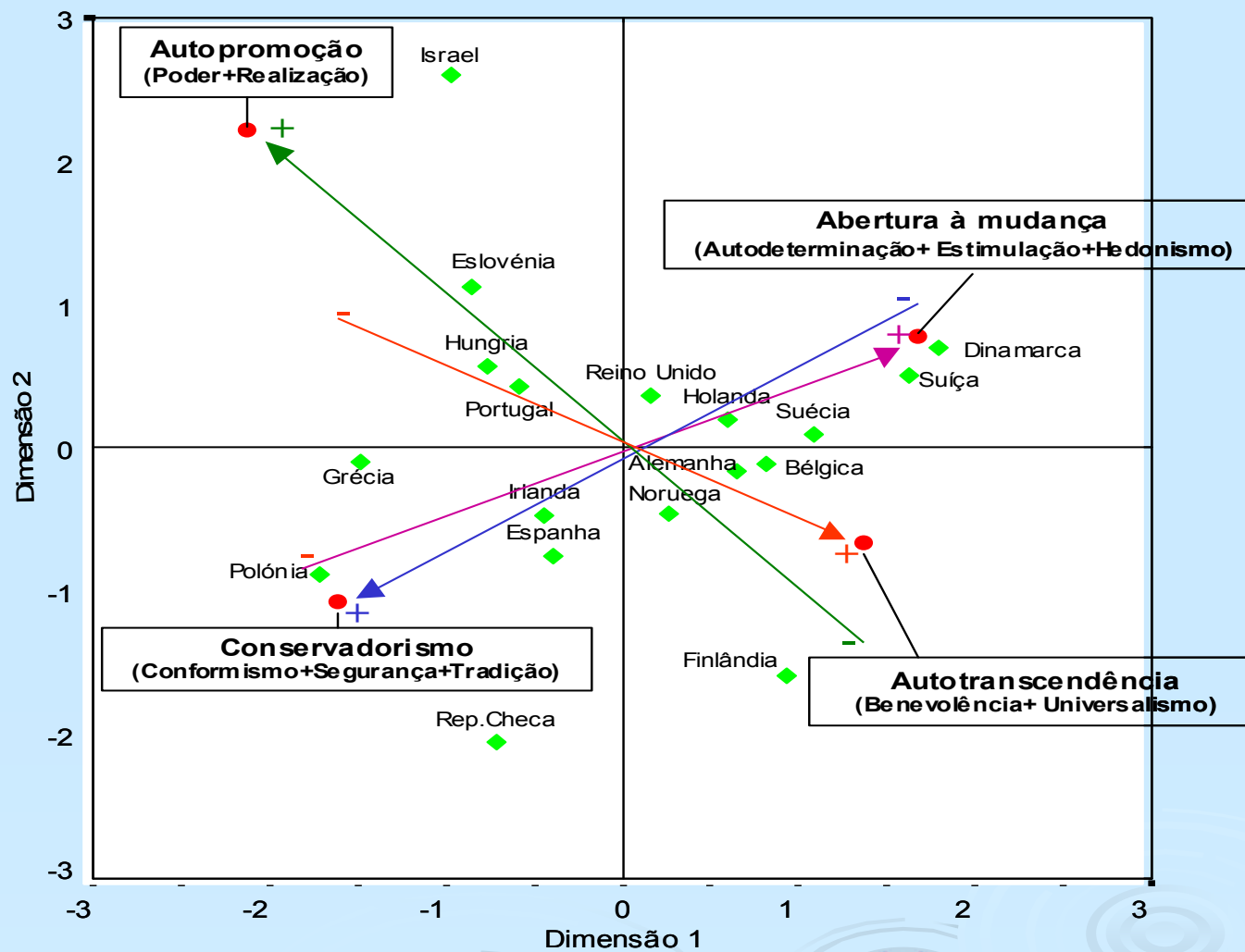
EDL- Empresários/dirigentes/prof.liberais



PTE-Profissões Técnicas e de Enquadramento

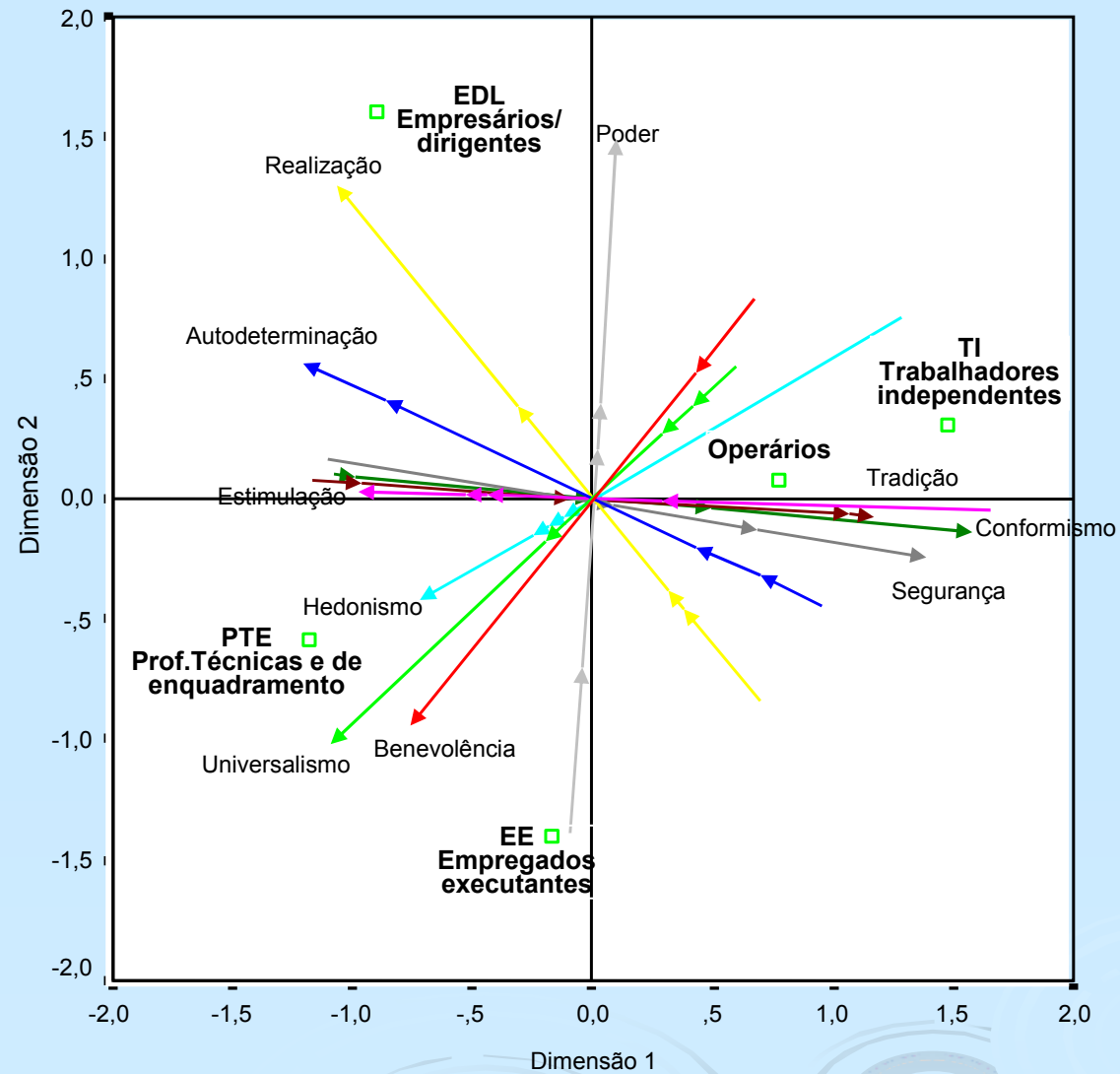


ESS – Valores Humanos Perfil dos 18 países*



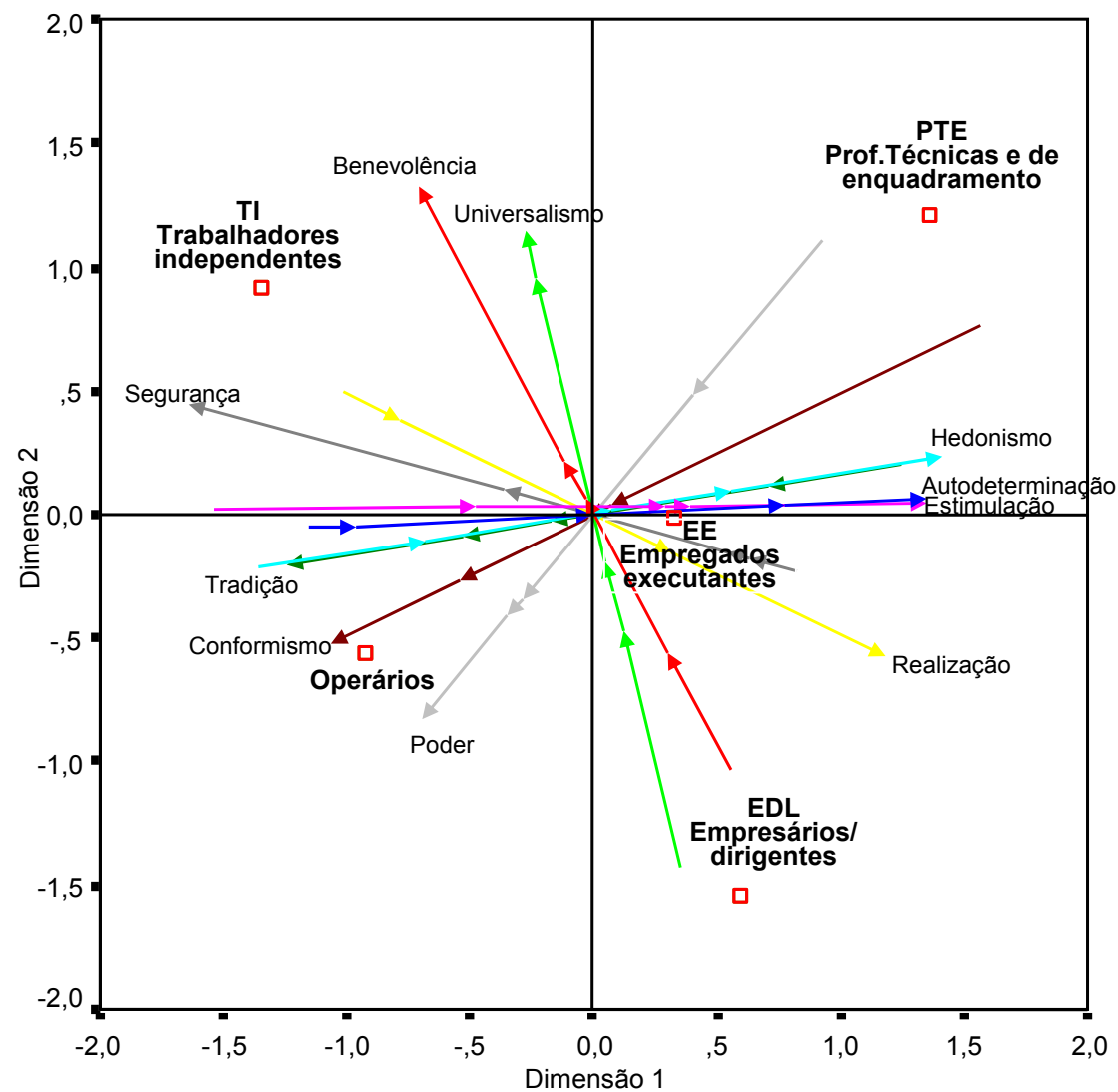
*CatPCA-Categorical Principal Components (SPSS)

ESS – Valores Humanos dos Europeus Perfil das categorias socioprofissionais

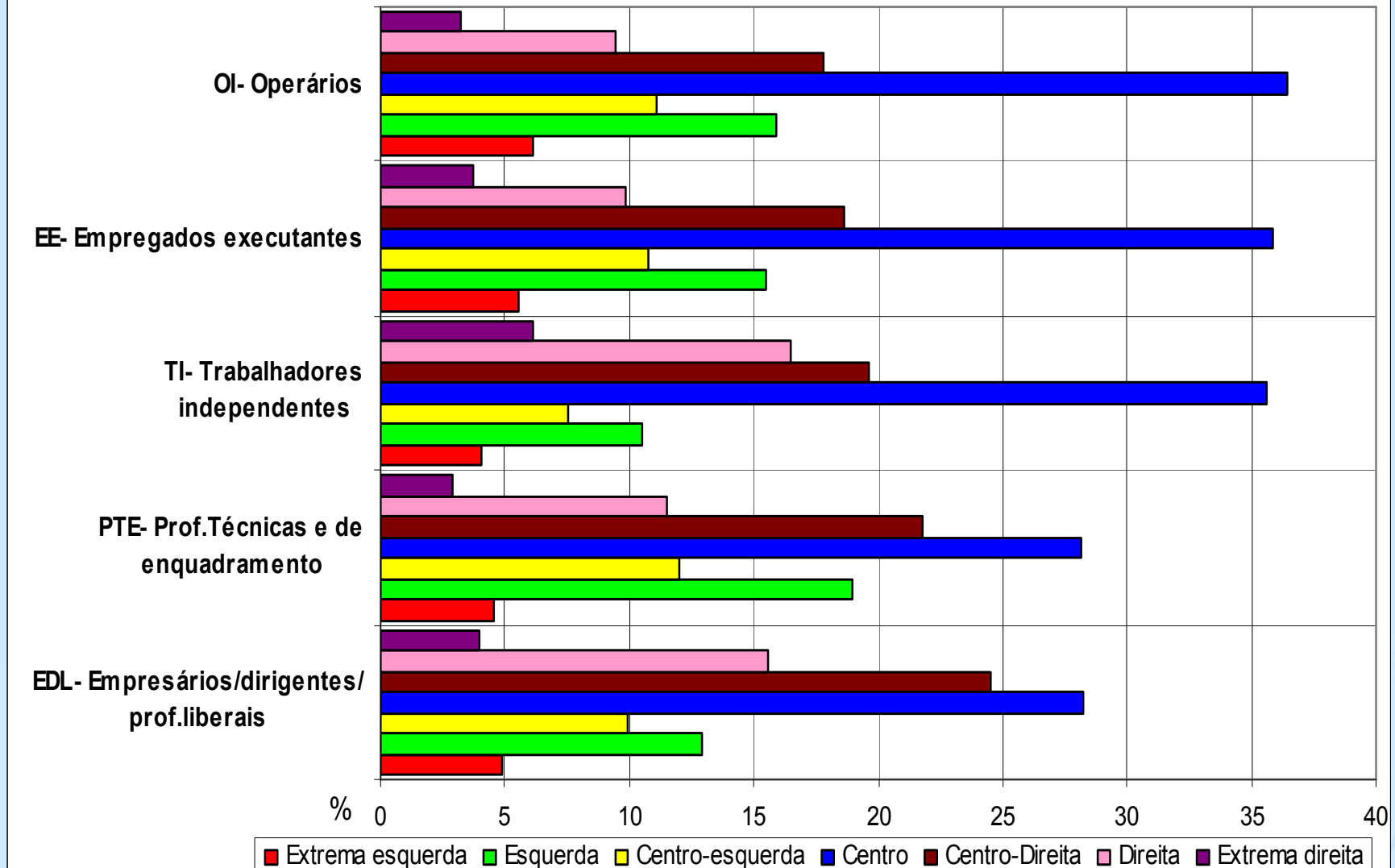


ESS – Valores Humanos dos Portugueses

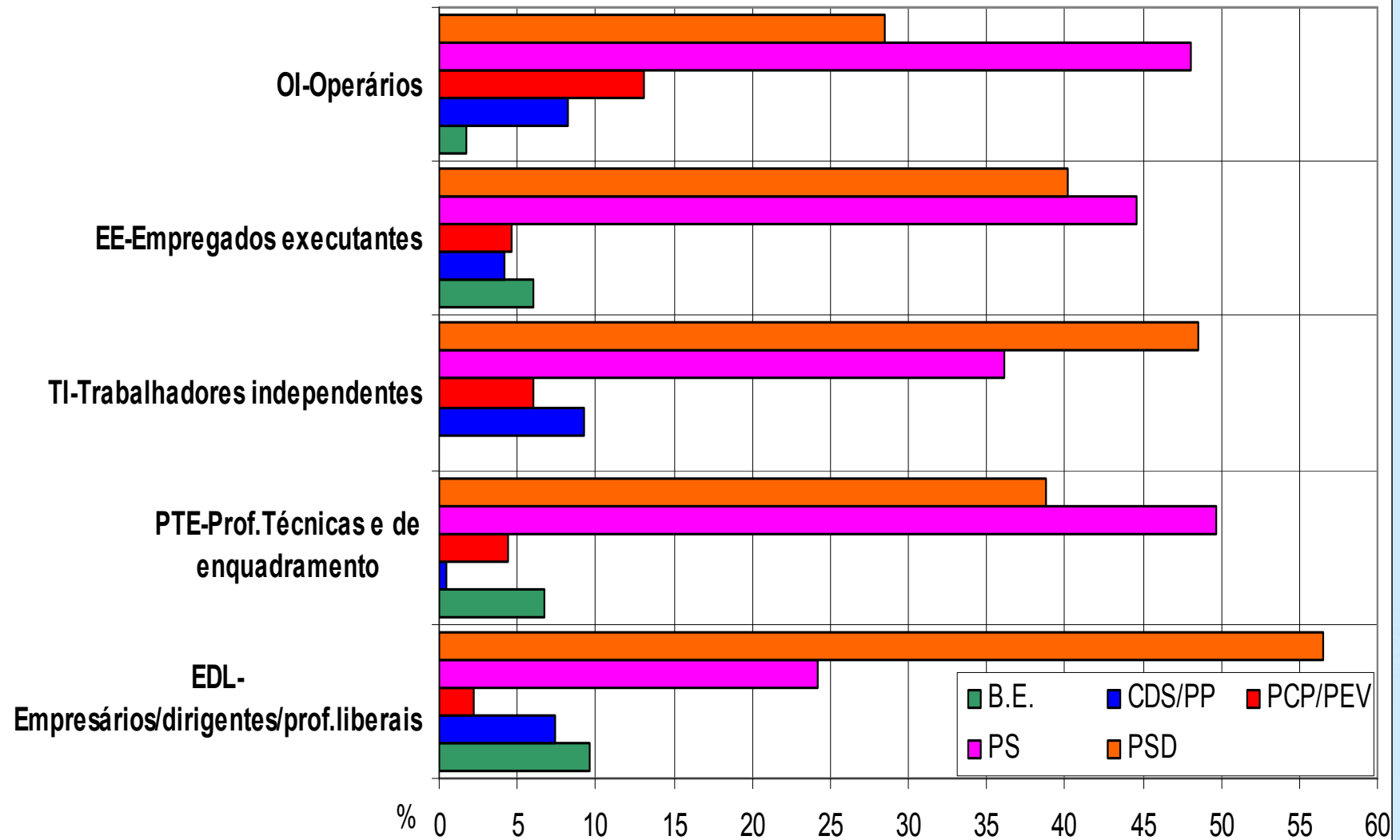
Perfil das categorias socioprofissionais



Posicionamento político por categorias socioprofissionais



Simpatia partidária



Partido em que votou nas últimas eleições para a Assembleia da República

