

Conferência Internacional

# A Busca da Felicidade

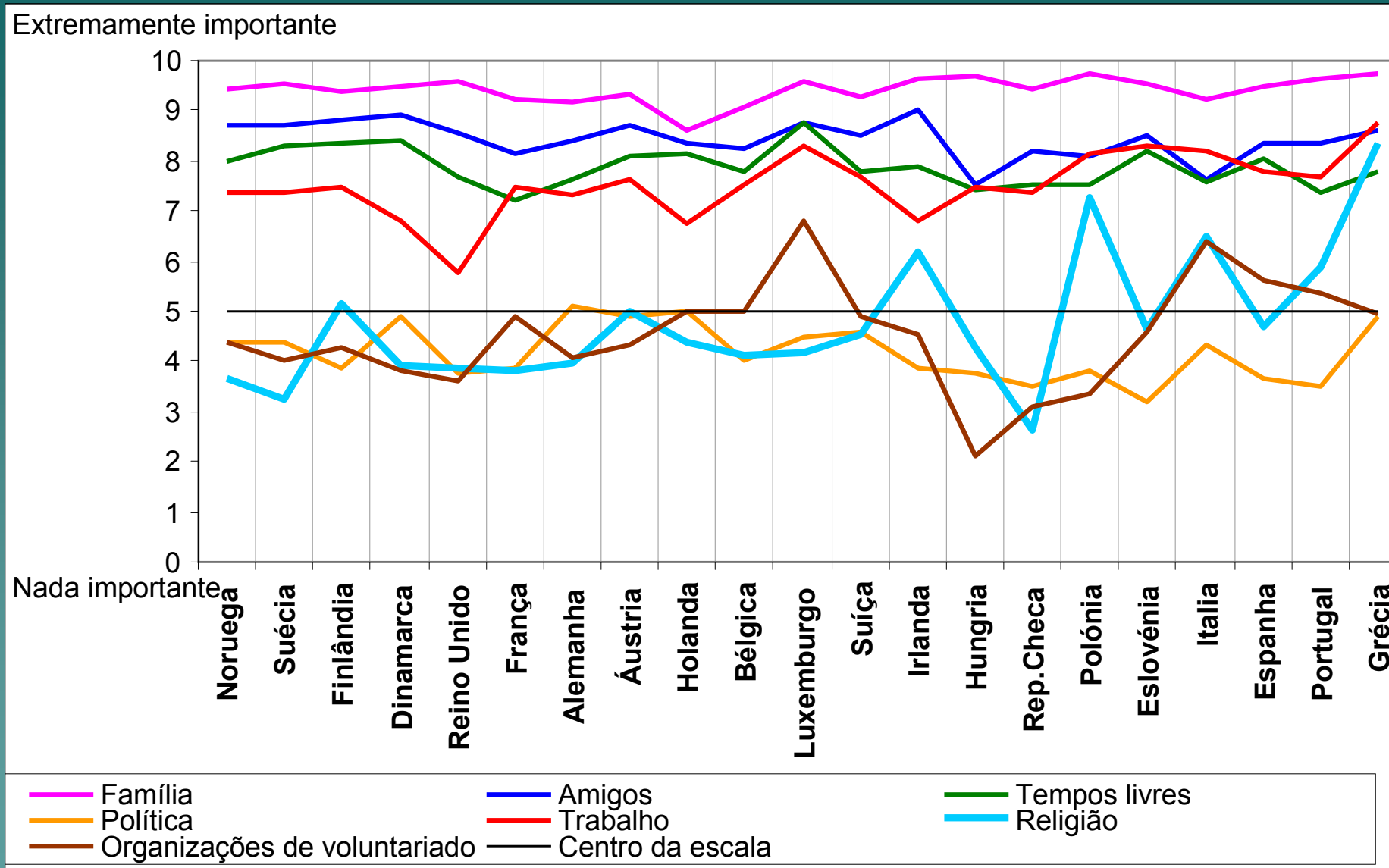
João Ferreira de Almeida

Culturgest

31 de Maio a 2 Junho 2007

# Qual a importância de cada um destes aspectos na sua vida?

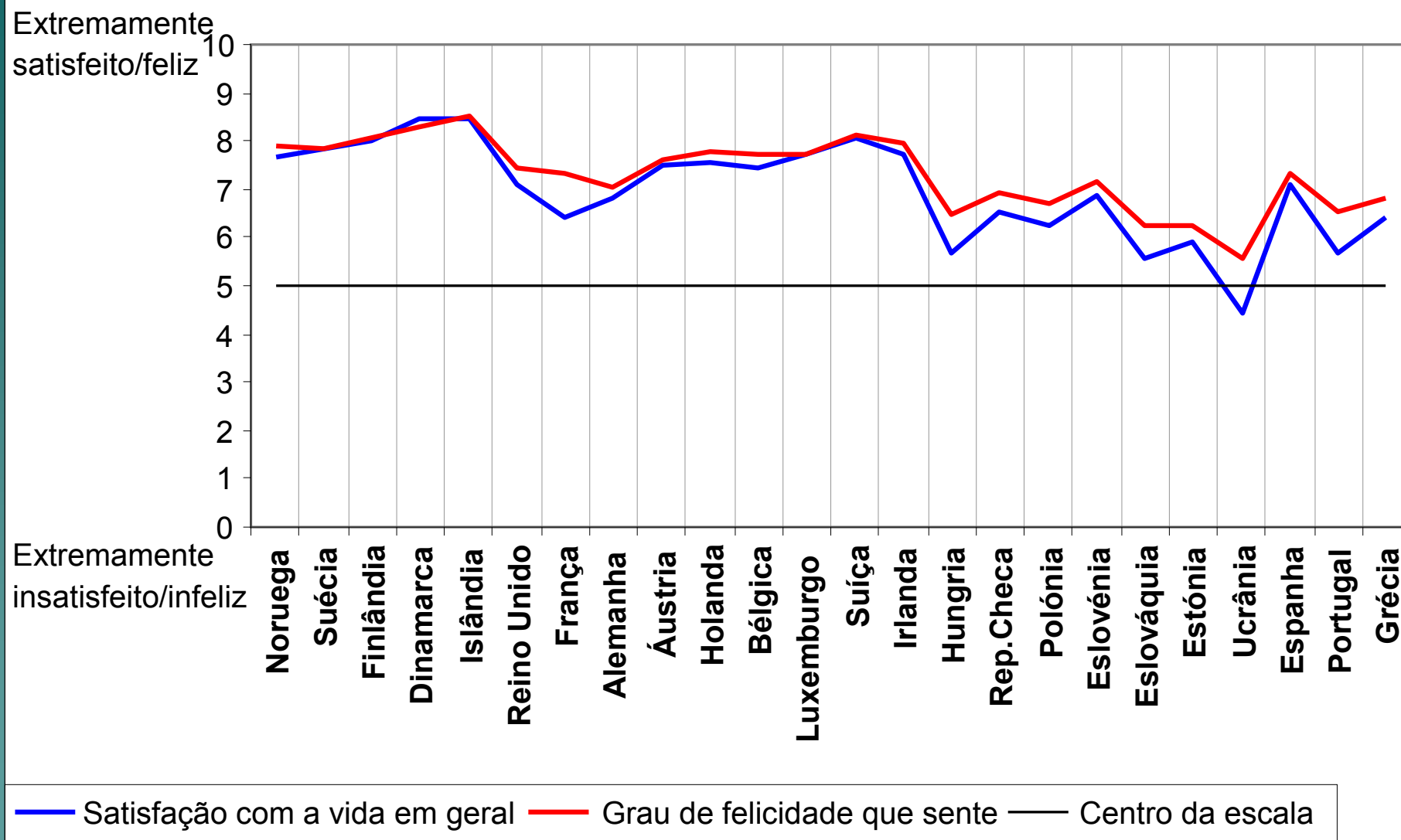
(médias)



Fonte: ESS, 2002

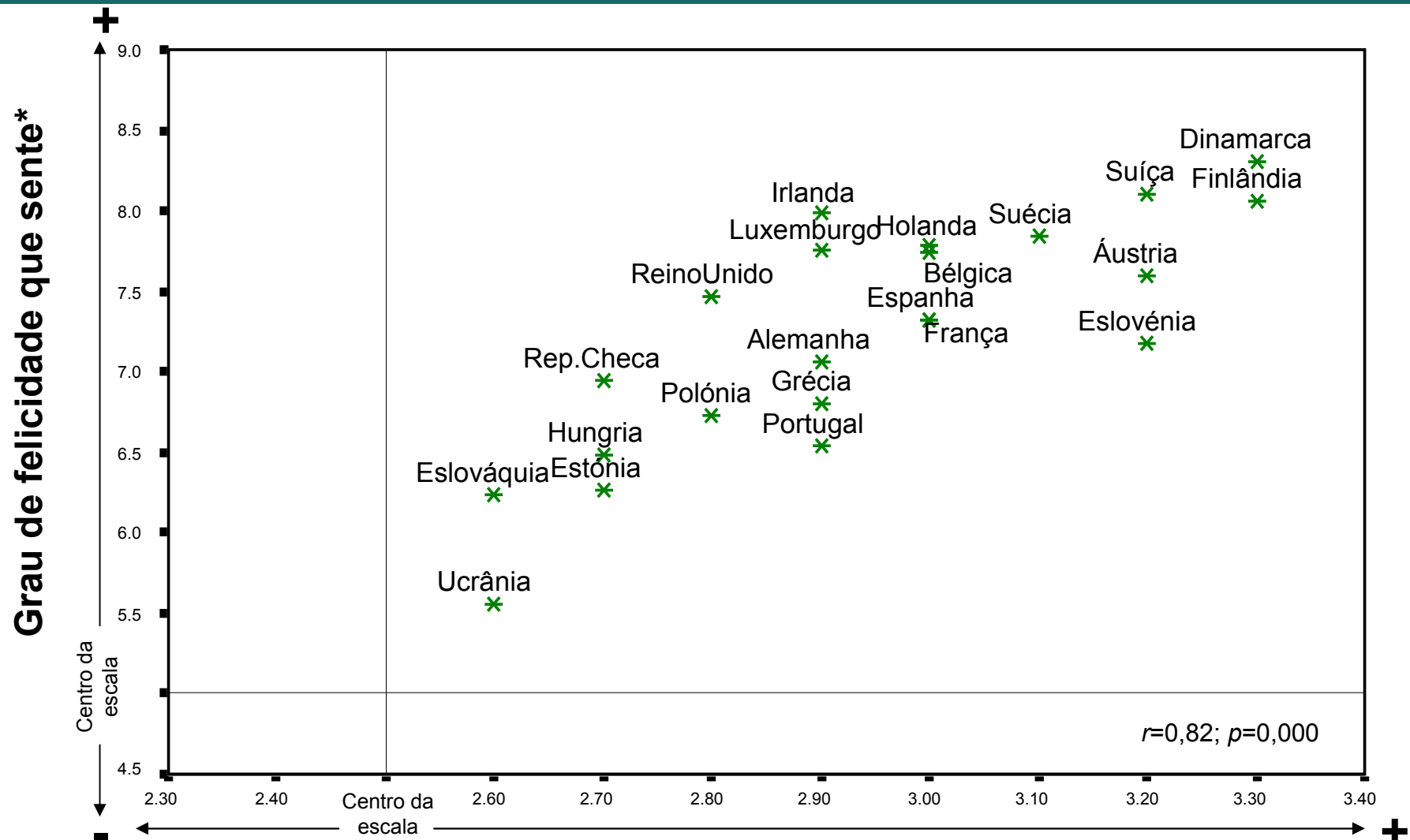
# Satisfação com a vida e Felicidade

(médias)



Fonte: ESS, 2004

# Segurança vs. Felicidade (médias)

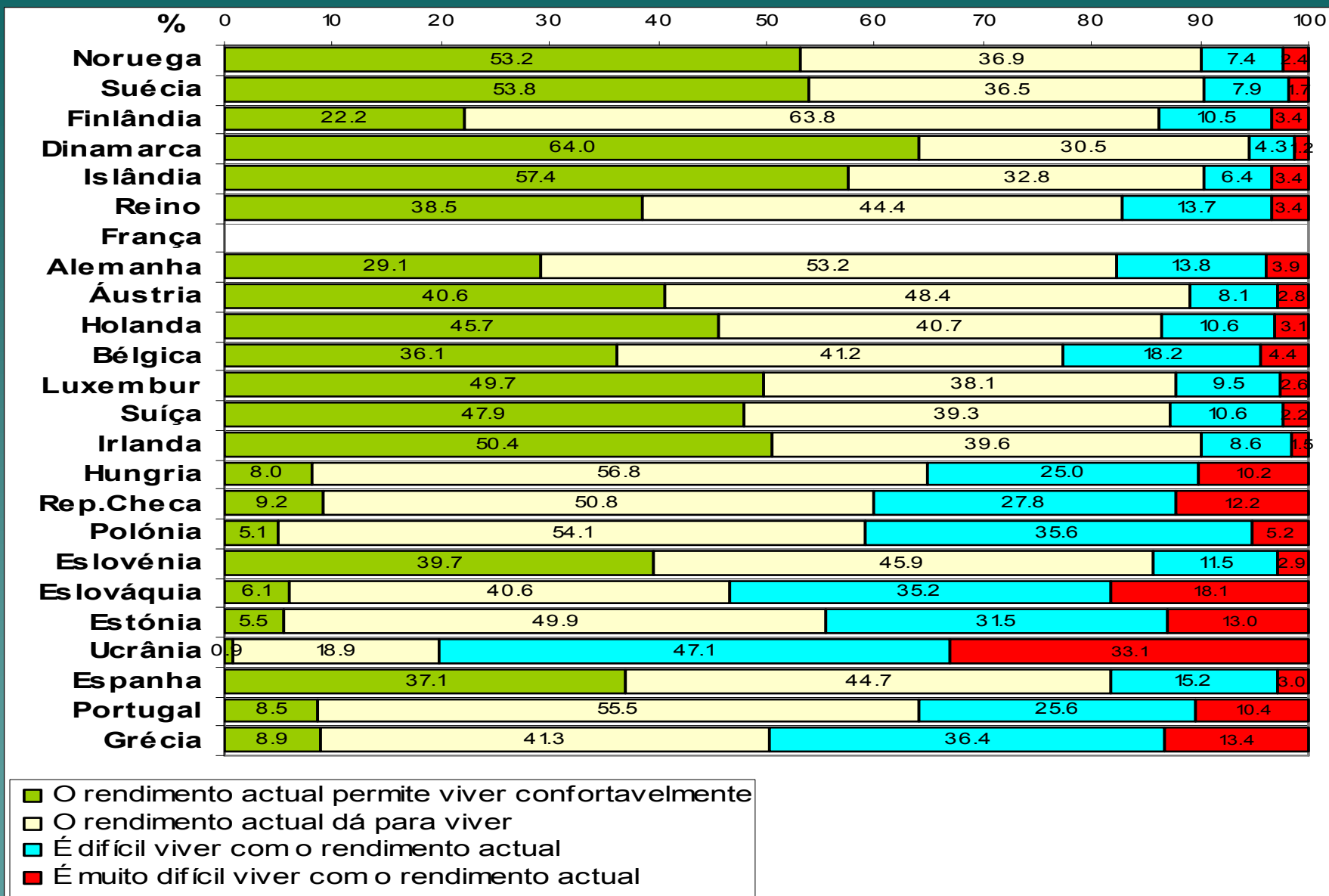


Escala:

\* 0=extremamente infeliz; 10=extremamente feliz

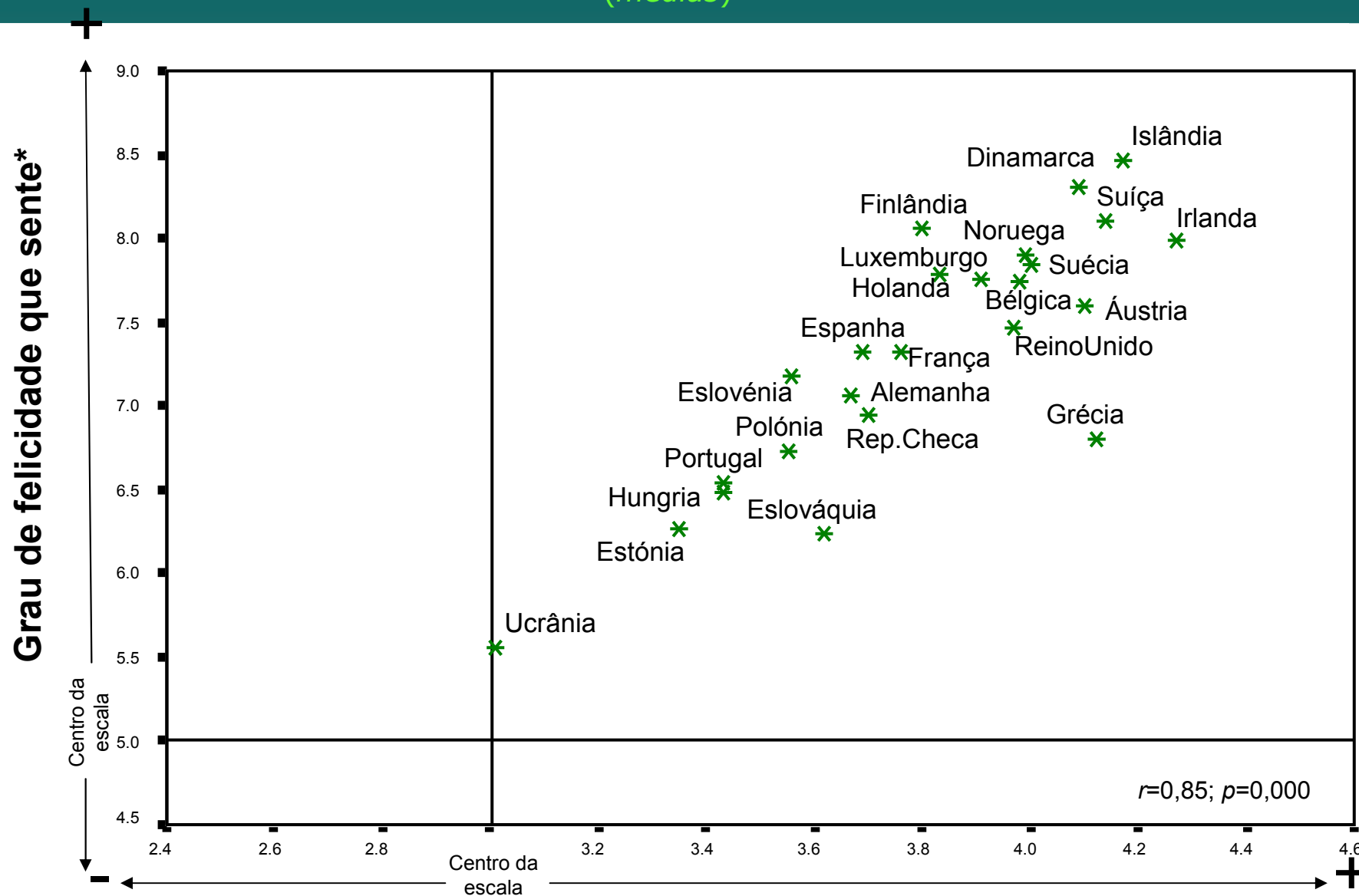
\*\* 1=muito inseguro; 4=muito seguro

## Qual das seguintes descrições se aproxima mais do que sente relativamente ao rendimento actual das pessoas que vivem nesta casa? ...



# Felicidade vs. Saúde

(médias)



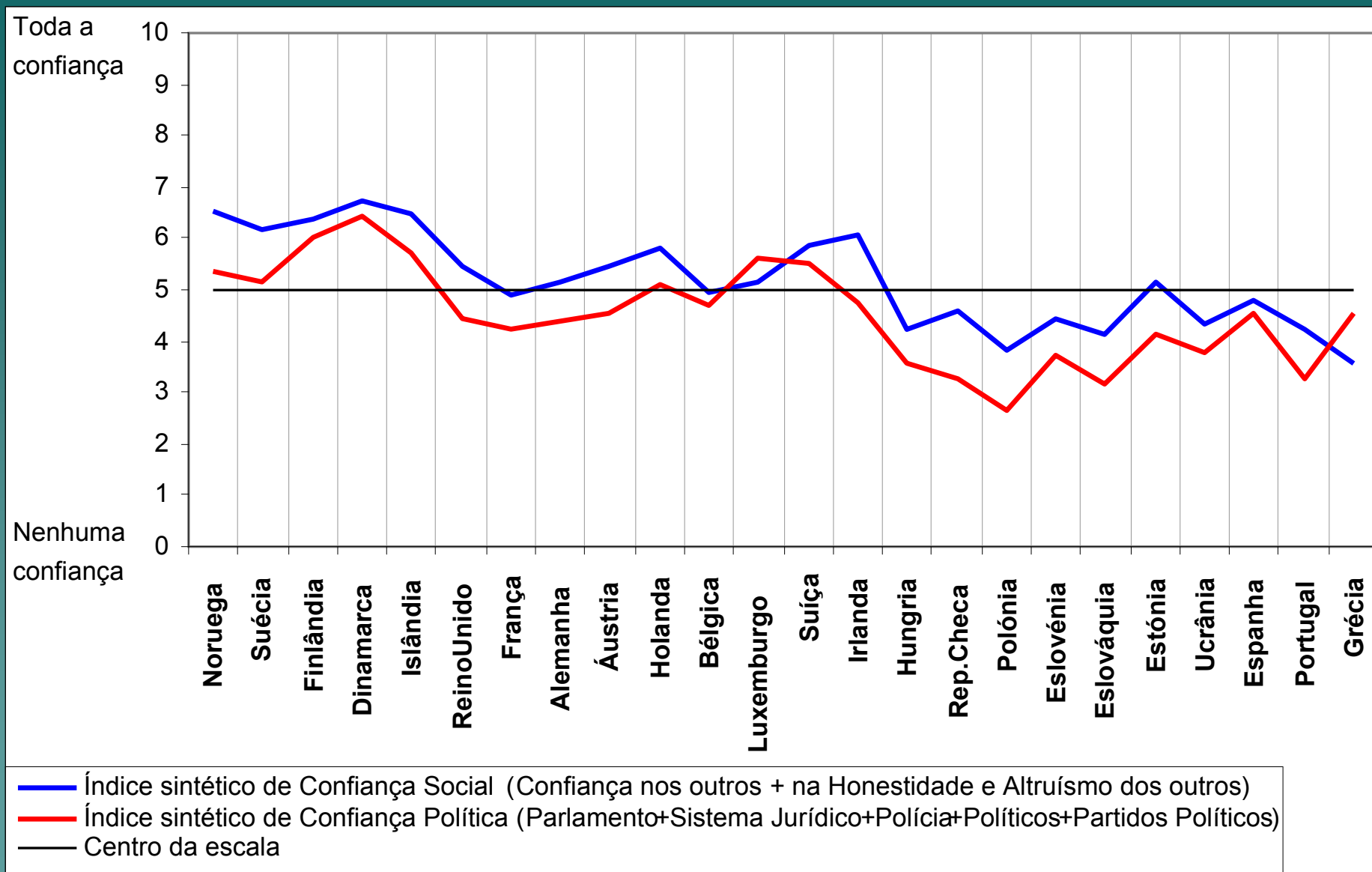
Escala:

\* 0=extremamente infeliz; 10=extremamente feliz

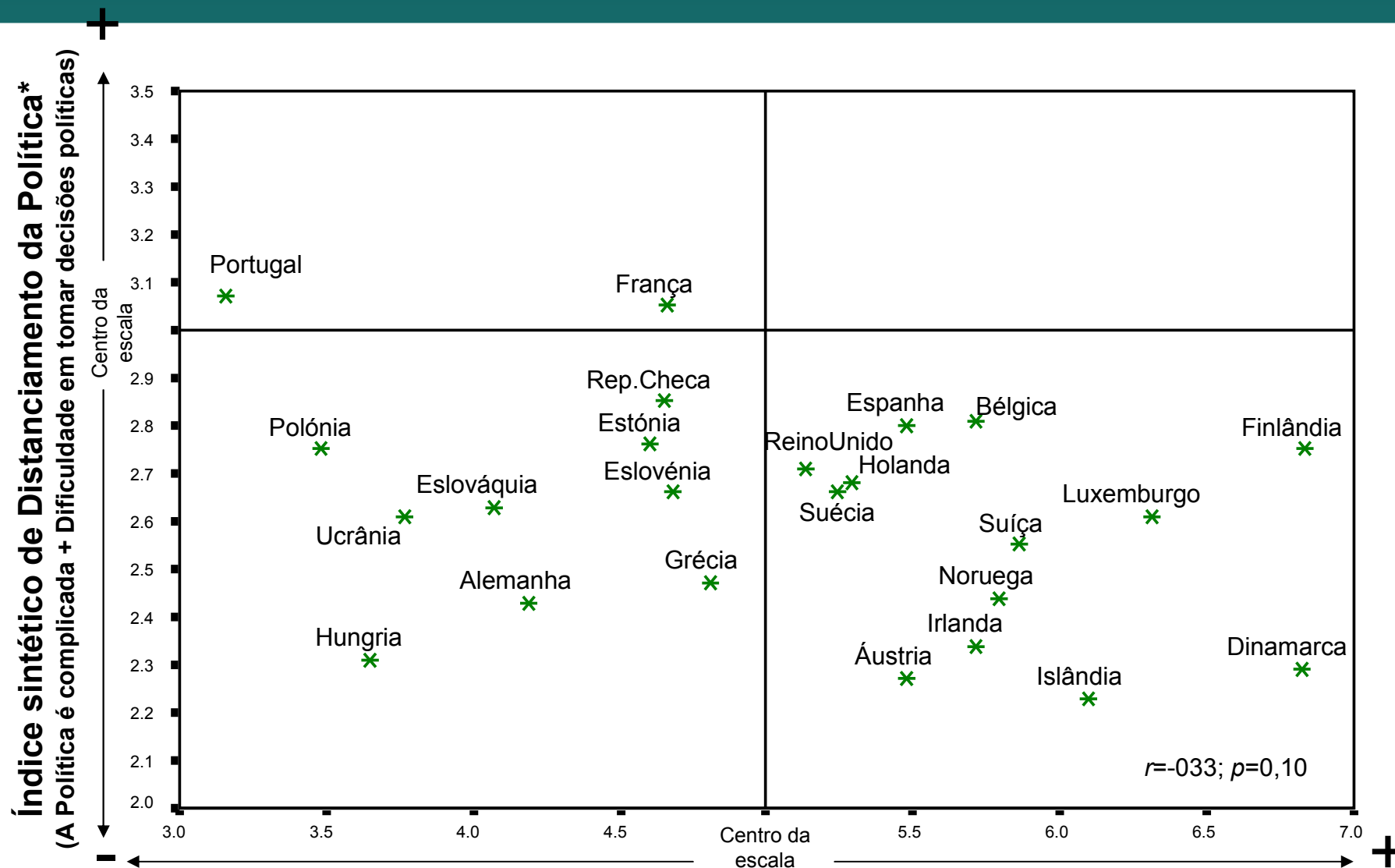
\*\* 1=muito má; 5=muito boa

**Avaliação subjectiva do estado de saúde\*\***

# Confiança Social e Confiança Política (médias)



# Distanciamento da política vs. Satisfação política (médias)



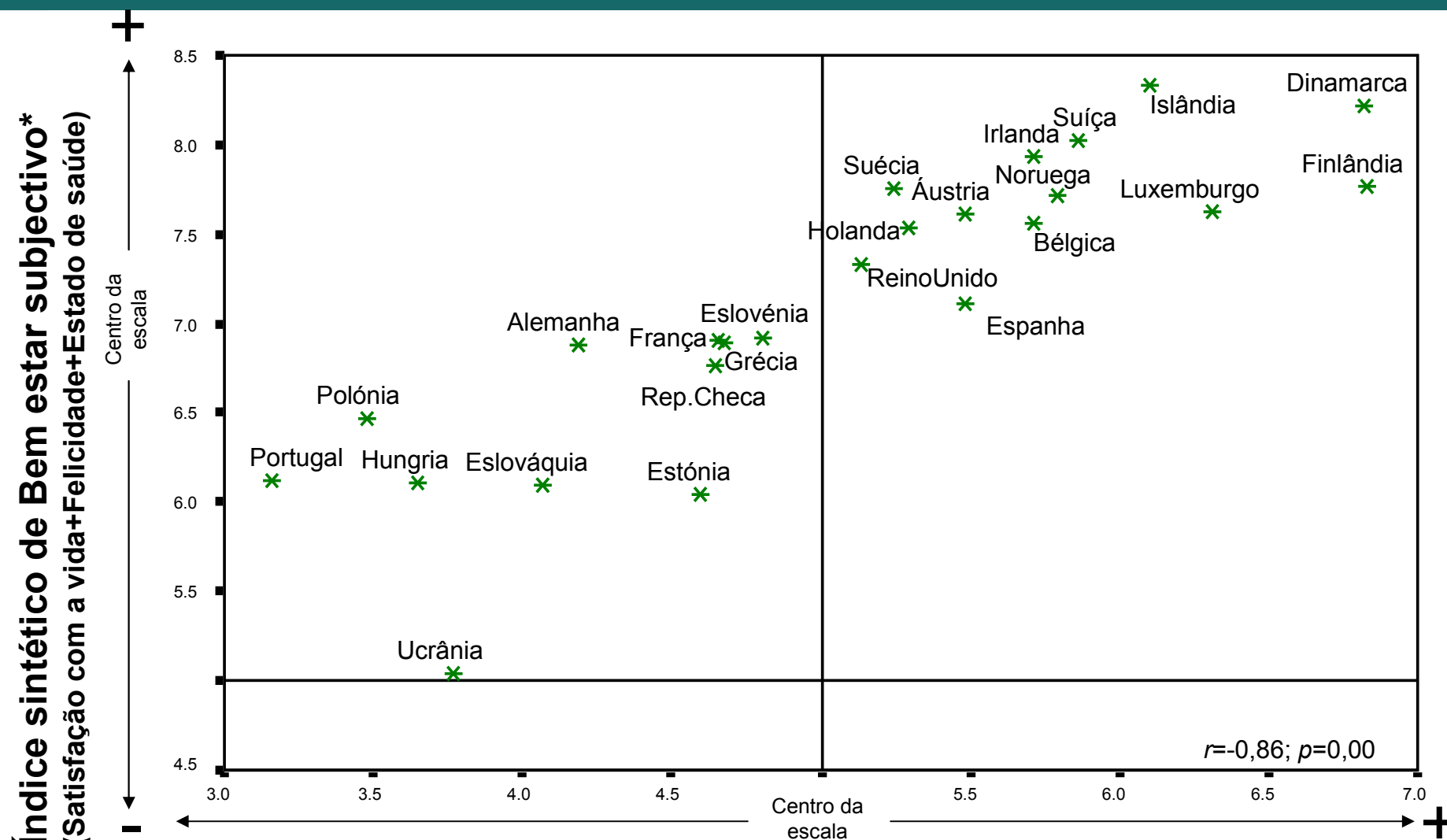
Escala:

\* 1=nada distanciado; 5=muito distanciado

\*\* 0=nada satisfeito; 10=totalmente satisfeito



# Bem estar subjectivo vs. Satisfação política (médias)

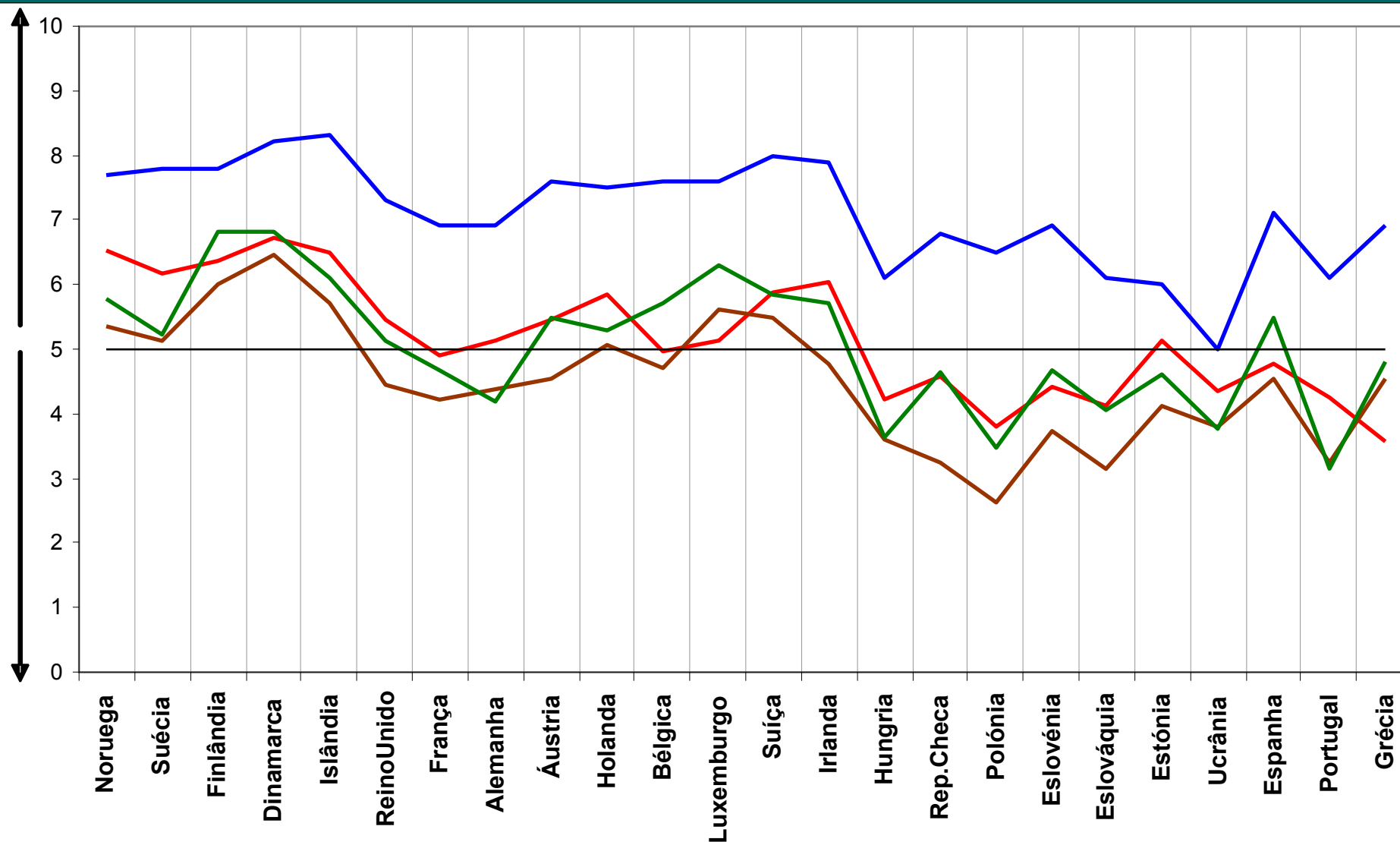


Escala:

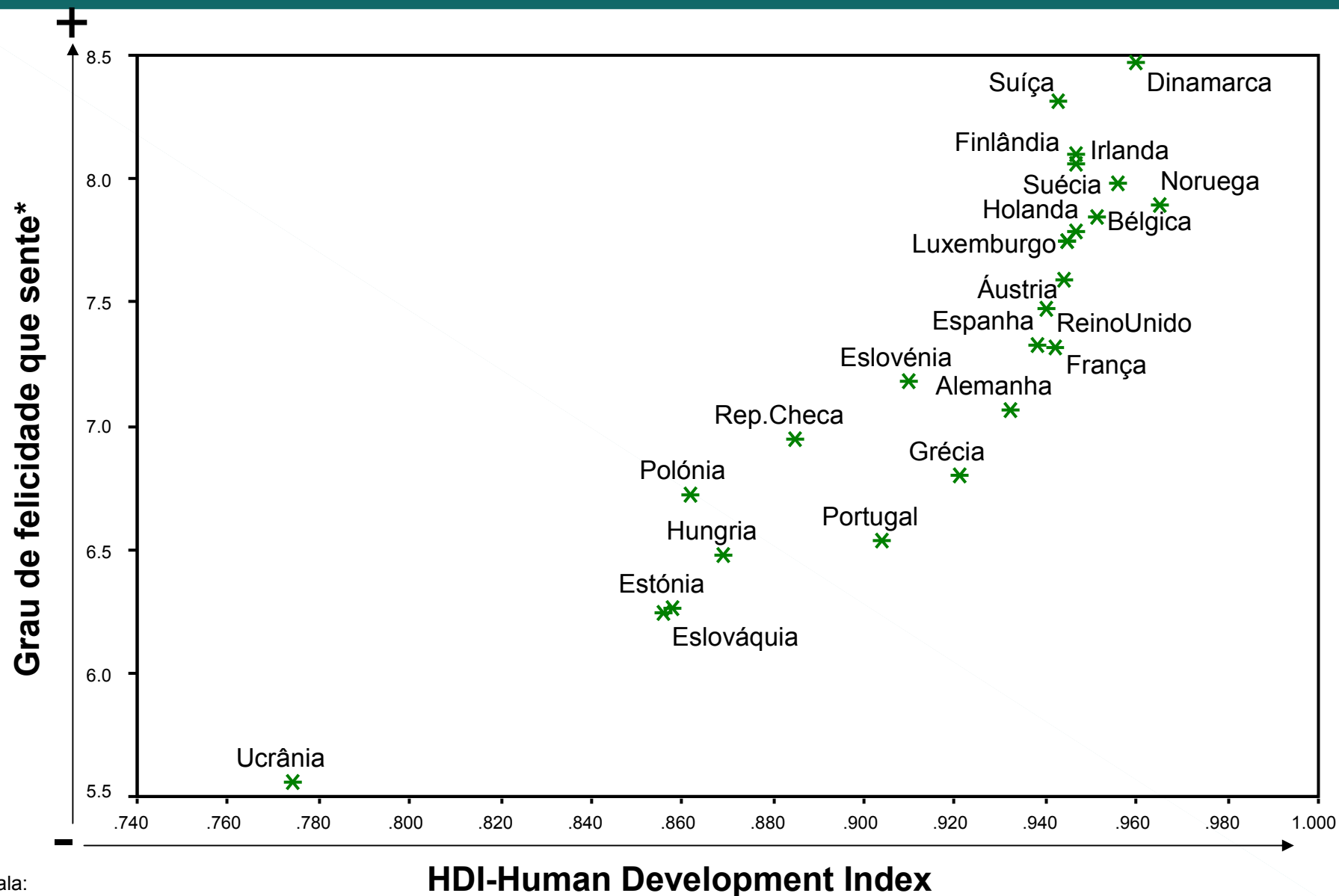
\* 0=muito baixo; 10 muito elevado

\*\* 0=nada satisfeito; 10=totalmente satisfeito

**Índice sintético de Satisfação Política\*\***  
(Economia+Governo+Democracia+Educação+Serviços de saúde)



- Índice sintético de Bem estar subjetivo (Satisfação com a vida + Felicidade+Saúde)
- Índice sintético de Confiança Social (Confiança nos outros + na Honestidade e Altruísmo dos outros)
- Índice sintético de Confiança Política (Parlamento + Sistema Jurídico + Polícia+ Políticos+ Partidos Políticos)
- Índice sintético de Satisfação Política (Economia + Governo+ Democracia+ Educação+ Serviços de Saúde)
- Centro da escala



Escala:

\* 0=extremamente infeliz; 10=extremamente feliz

Fonte: ESS 2004 e Human Development Report - 2006